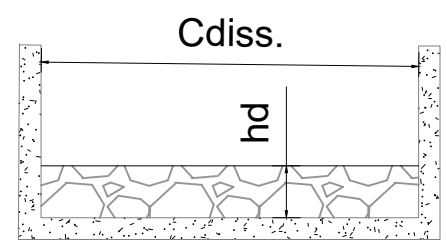
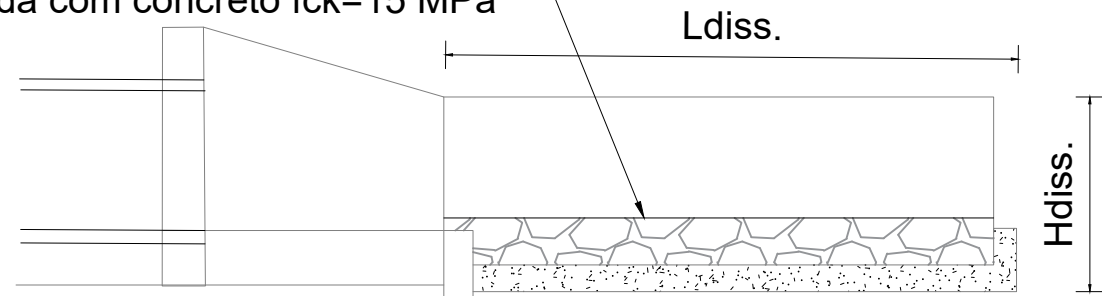


DISSIPADOR DE ENERGIA
sem escala



CORTE H-H
sem escala

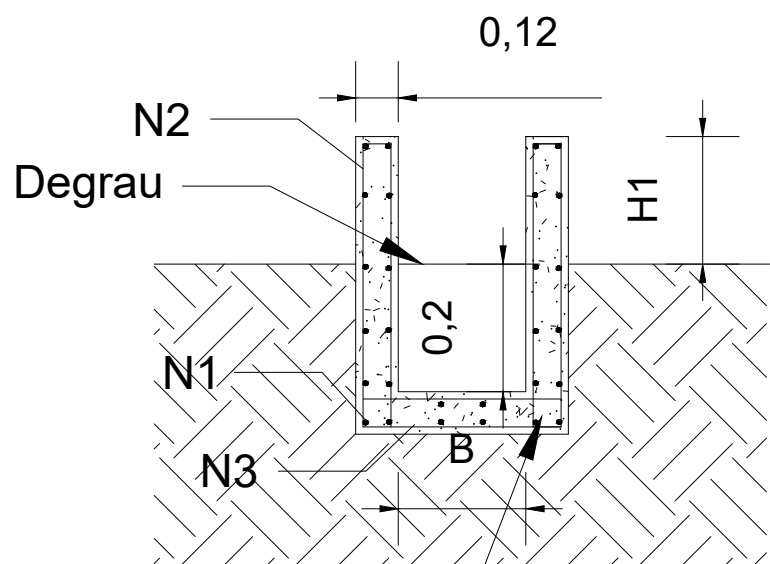
Pedra de mão irregular Ø 25 mm
fixada com concreto fck=15 MPa



CORTE G-G
sem escala

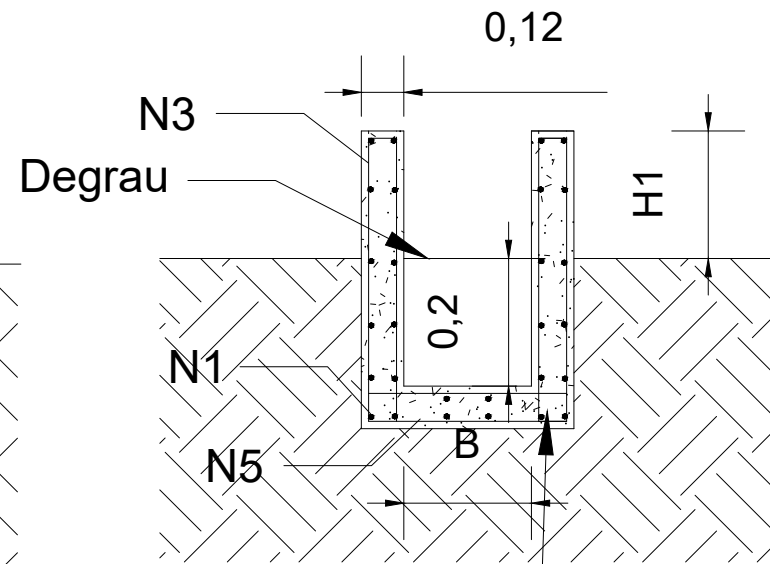
	Ldiss. (m)	Cdiss. (m)	Hdiss. (m)	d (m)	hd(m)	Vol. Concreto (m³)
DEB-01	2,4	1,3	0,25	0,3	0,025	0,8

VOLUME DE CONCRETO (m³)	
DCD-1A	2,4
DCD-1B	6,4
DAD-01	4,9
DAD-02	2,9
DAD-03	4,9
Σ=	21,4



CORTE F-F
sem escala

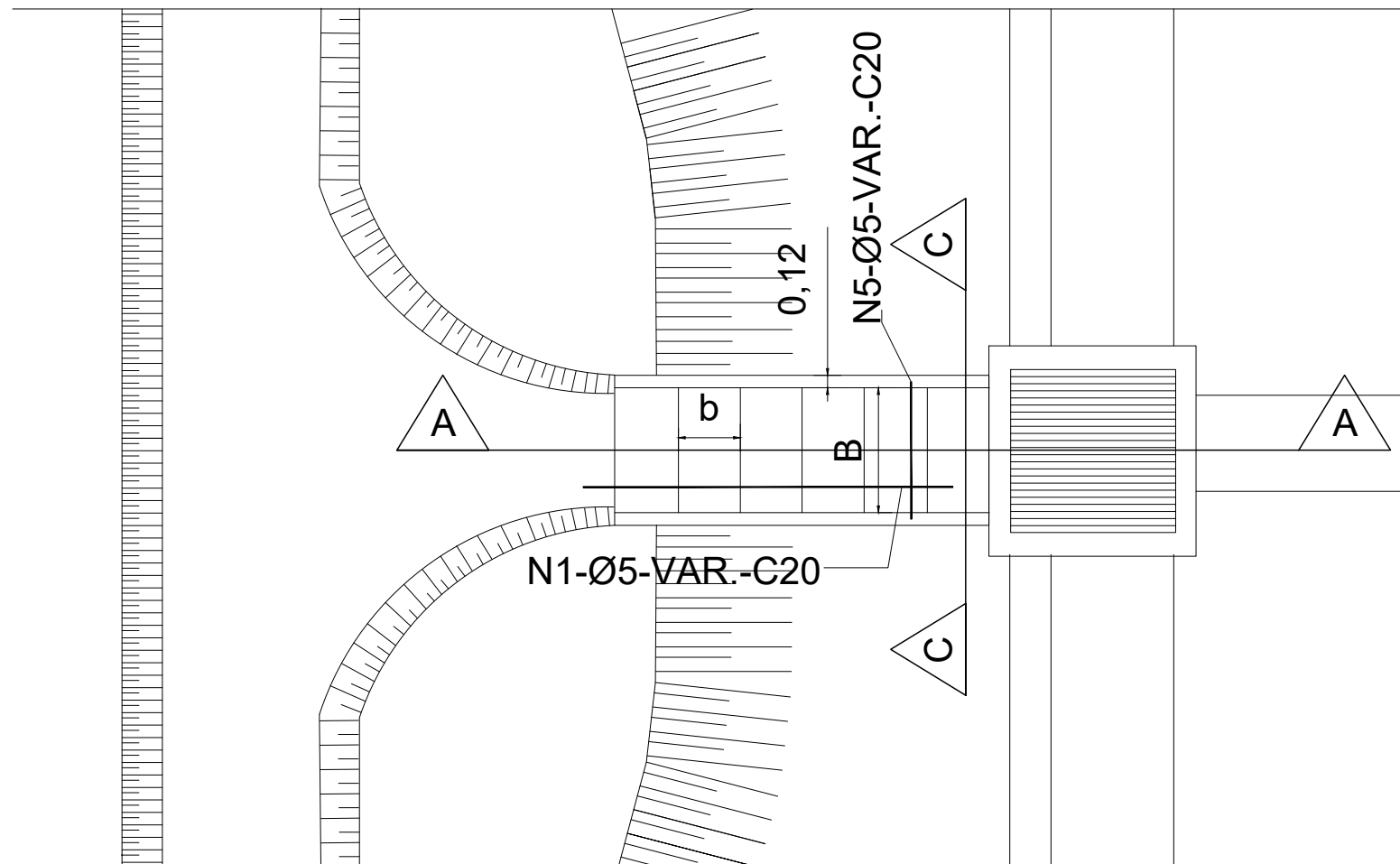
Concreto
fck>15 MPa



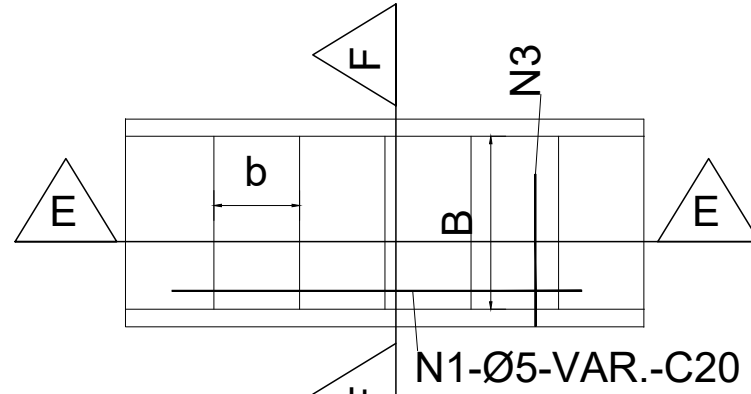
CORTE C-C
sem escala

Concreto
fck>15 MPa

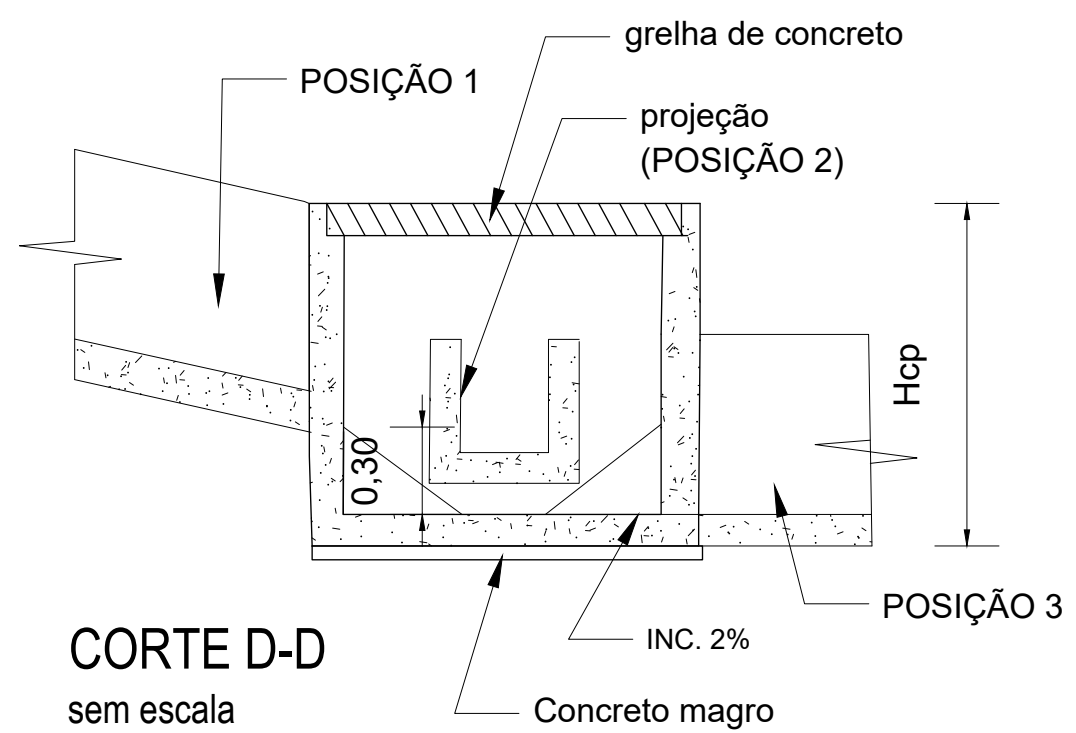
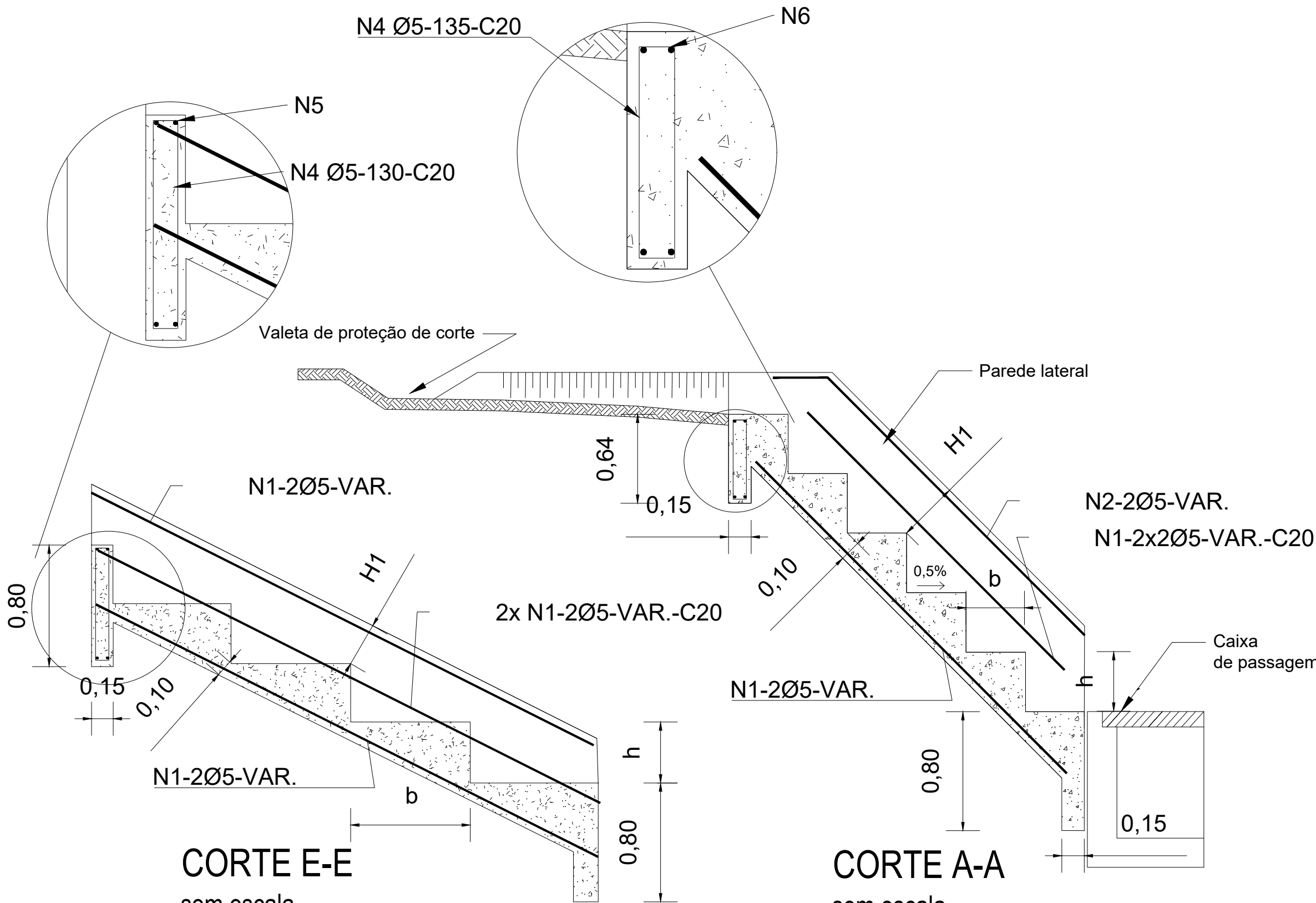
PESO DE AÇO POR METRO (kg/m)							PESO DE AÇO (kg)
	N1	N2	N3	N4	N5	N6	TOTAL
DCD-1A	2,4	0,9	4,1	0,3	1,9	0,2	94
DCD-1B	2,4	0,9	4,1	0,3	1,9	0,2	236
DAD-01	1,7	0,8	1,4	0,2	0,2	-	54
DAD-02	1,7	0,8	1,4	0,2	0,2	-	39
DAD-03	1,7	0,8	1,4	0,2	0,2	-	39
	Σ=						462



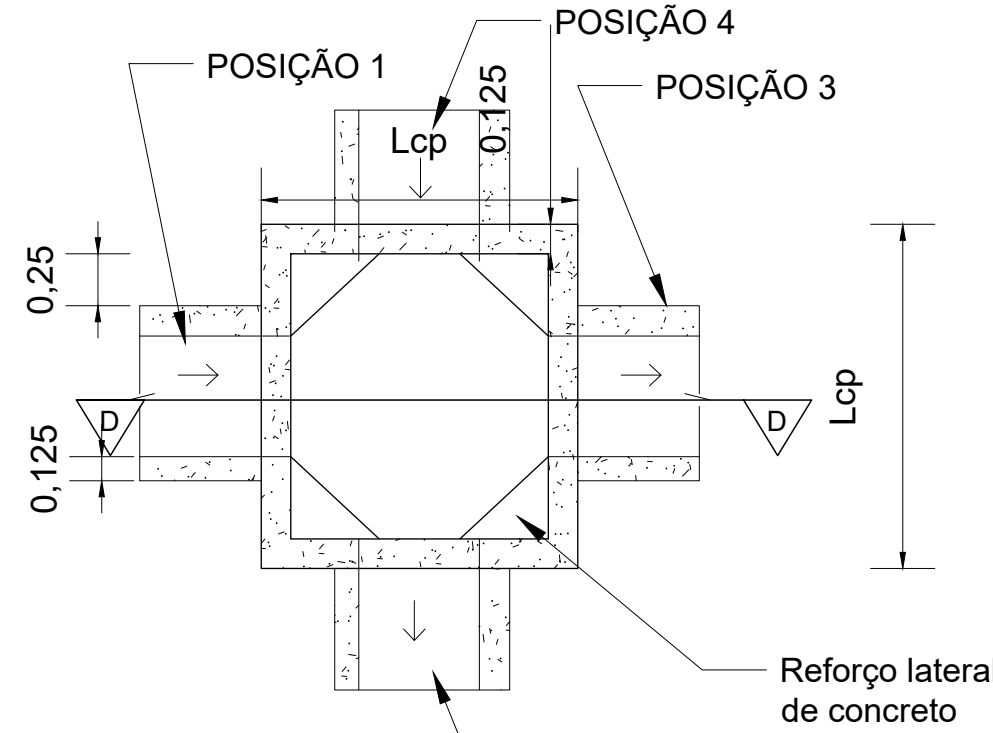
PLANTA DCD
sem escala



PLANTA DAD
sem escala



CORTE D-D
sem escala



CAIXA DE PASSAGEM
sem escala

CAIXA DE PASSAGEM	ΣQ (m³/s)	Δh (m)	A mín (m²)	Lcp(m)	POSIÇÃO 1	POSIÇÃO 2	POSIÇÃO 3	POSIÇÃO	Hcp (m)
CP-1A	0,004	0,1	0,005	1,5	DCD-1A	DCD-02	DCD-1B	-	1,4
CP-1B	0,01	0,1	0,010	1,5	DCD-1B	DCD-03	-	-	1
CP-02	0,02	0,1	0,022	1,5	DCD-02	DAD-01	-	-	1
CP-03	0,034	0,1	0,041	1,5	DCD-03	DAD-02	-	DAD-01	1,2
CP-04	0,039	0,1	0,047	1,5	DAD-02	-	DAD-03	-	1,4

DOCUMENTOS DE REFERÊNCIA

Topografia:
BARREIRA - BEBEDOURO 1
Documentos de referência
Manual técnico de encostas - Drenagem e proteção
superficial - GeoRio (Vol. 2) - 1999
Álbum de projetos - Tipo de dispositivos de drenagem -
Publicação IPR-725 - DNIT -2006

NOTAS GERAIS

- 1) Recomenda-se que o serviço seja realizado no período de estiagem, conforme a NBR 11682;
- 2) A unidade de comprimento do projeto está em metros;
- 3) A armadura do DAD e do DCD será de CA-60 e o concreto fck>15 MPa;
- 4) Deve-se colocar juntas de dilatação a cada 10 m nas DAD preenchidas com argamassa asfáltica;
- 5) Intercalar dentes de ancoragem a cada 5m, medindo 15x40 cm em toda a seção transversal;
- 6) O quantitativo de aço é estimado, com base no Álbum de projetos do DNIT.